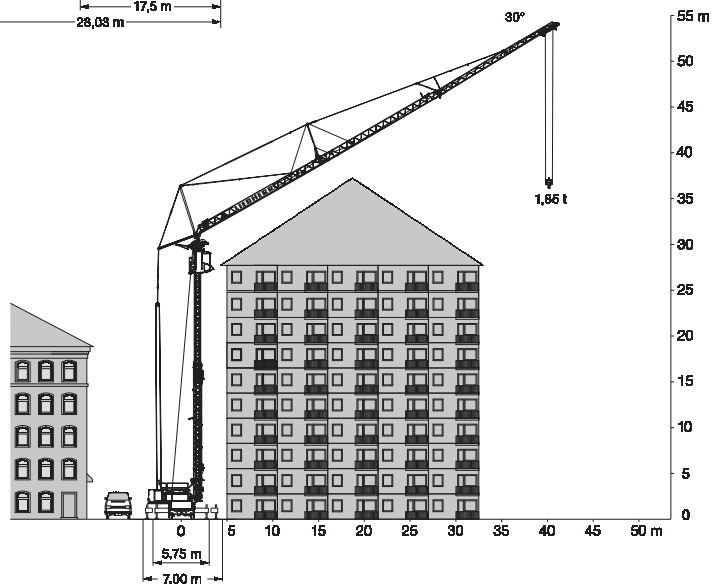
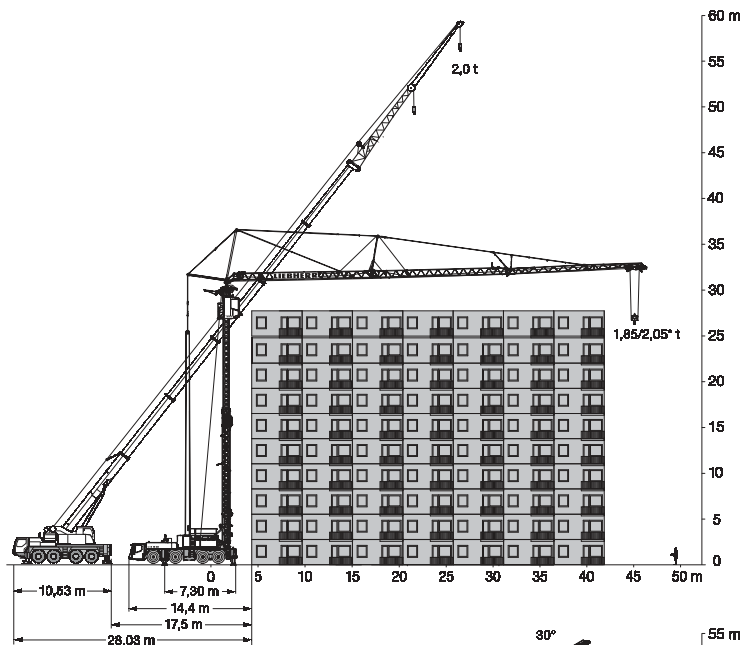


**Comparaison entre une grue mobile de construction MK 88 et une grue mobile de classe 80 tonnes.**



# MEDIACO

## Grue mobile de construction MK 88

**La grue 4 essieux la plus grande et la plus puissante du marché.**

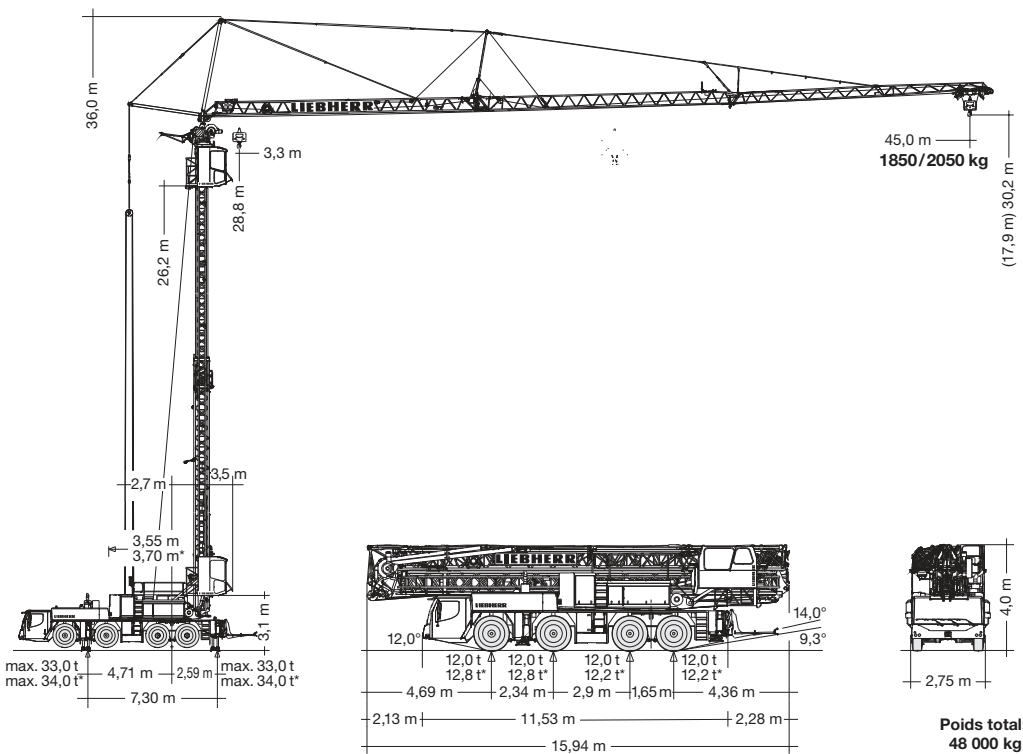
- Flèche maximale : 45,00 m
- Hauteur maximale sous crochet : 59,10 m
- Charge en bout de flèche : 1 850 / 2 050 kg
- Courbe de montage élevée
- Positions relevées de la flèche: 15°, 30° et 45°
- Montage par un seul homme en 11 minutes – lorsque la grue est sur ses appuis



[WWW.MEDIACO.FR](http://WWW.MEDIACO.FR)

N° Indigo 0 820 222 600

**LIEBHERR**



## Capacités de levage MK 88 Moment de charge max. 115 mt

### Flèche horizontale

7,30 m x 7,00 m	m	m / kg	m / kg																	
			12,0	14,0	16,0	18,0	20,0	22,0	24,0	26,0	28,0	30,0	32,0	34,0	36,0	38,0	40,0	42,0	44,0	45,0
max. 6,5 Bft (14 m/sec.)	45,0	3,3 - 11,0 8000	7370	6360	5580	4960	4460	4050	3700	3400	3140	2920	2720	2540	2390	2250	2120	2000	1900	1850
max. 8,0 Bft (20 m/sec.)	45,0	3,3 - 10,0 8000	6770	5850	5140	4570	4110	3730	3410	3130	2900	2690	2510	2340	2200	2070	1950	1840	1750	1700

La grue n'a pas besoin d'être démontée lorsqu'elle est mise au repos.

### Positions relevées de flèche

7,30 m x 7,00 m	m	m / kg	15°		45°	
			m	kg	m	kg
max. 6,5 Bft (14 m/sec.)	45,0	3,0 - 11,0 6000	3,2 - 38,0 38,0 - 43,3	1850 - 1600*	2,7 - 31,9	1850
max. 8,0 Bft (20 m/sec.)	45,0	3,0 - 10,0 6000	3,2 - 32,0 32,0 - 43,3	1850 - 1300*	2,7 - 28,0 28,0 - 31,9	1850 - 1600*

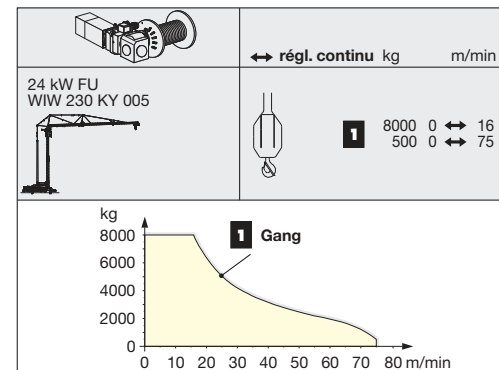
  

7,30 m x 7,00 m	m	m / kg	30°																
			8,0	10,0	12,0	14,0	16,0	18,0	20,0	22,0	24,0	26,0	28,0	30,0	32,0	34,0	36,0	38,9	
max. 6,5 Bft (14 m/sec.)	45,0	3,0 - 10,0 6000	6000	6000	5260	4690	4220	3830	3500	3220	2980	2770	2580	2410	2260	2130	2010	1850	1600
max. 8,0 Bft (20 m/sec.)	45,0	3,0 - 8,0 6000	* 6000	5200	4580	4080	3670	3340	3050	2800	2590	2410	2240	2100	1970	1850	1740	1600	

\*Capacités de levage pour hauteur de grue maximale. En cas de hauteurs de grue plus basses, des capacités de levage plus élevées sont obtenues.

## Mécanismes d'entraînement

	0 ↔ 1,0 U/min	5,0 kW FU
	0 ↔ 70,0 m/min	4,0 kW FU
	0 - 15° 0 - 30° 0 - 45°	55 sec. 100 sec. 120 sec.



	1	2	3	4	5	6	7	8	9	10	11	12	R1	R2	%
	5,5	7,1	9,2	11,8	14,9	19,2	25,2	32,4	41,8	53,6	68,1	75,0	5,9	7,7	43,1%
	1,3	1,7	2,2	2,9	3,6	4,6	6,1	7,8	10,1	13,0	16,5	-	1,4	1,9	> 69,5%

	14.00 R 25	BGL		C.0.08.0090
--	------------	-----	--	-------------

63 A, 400 V	Hz	kVA
111,0 m 5 x 16 mm <sup>2</sup>	50	37,0

## Cinématique de montage

