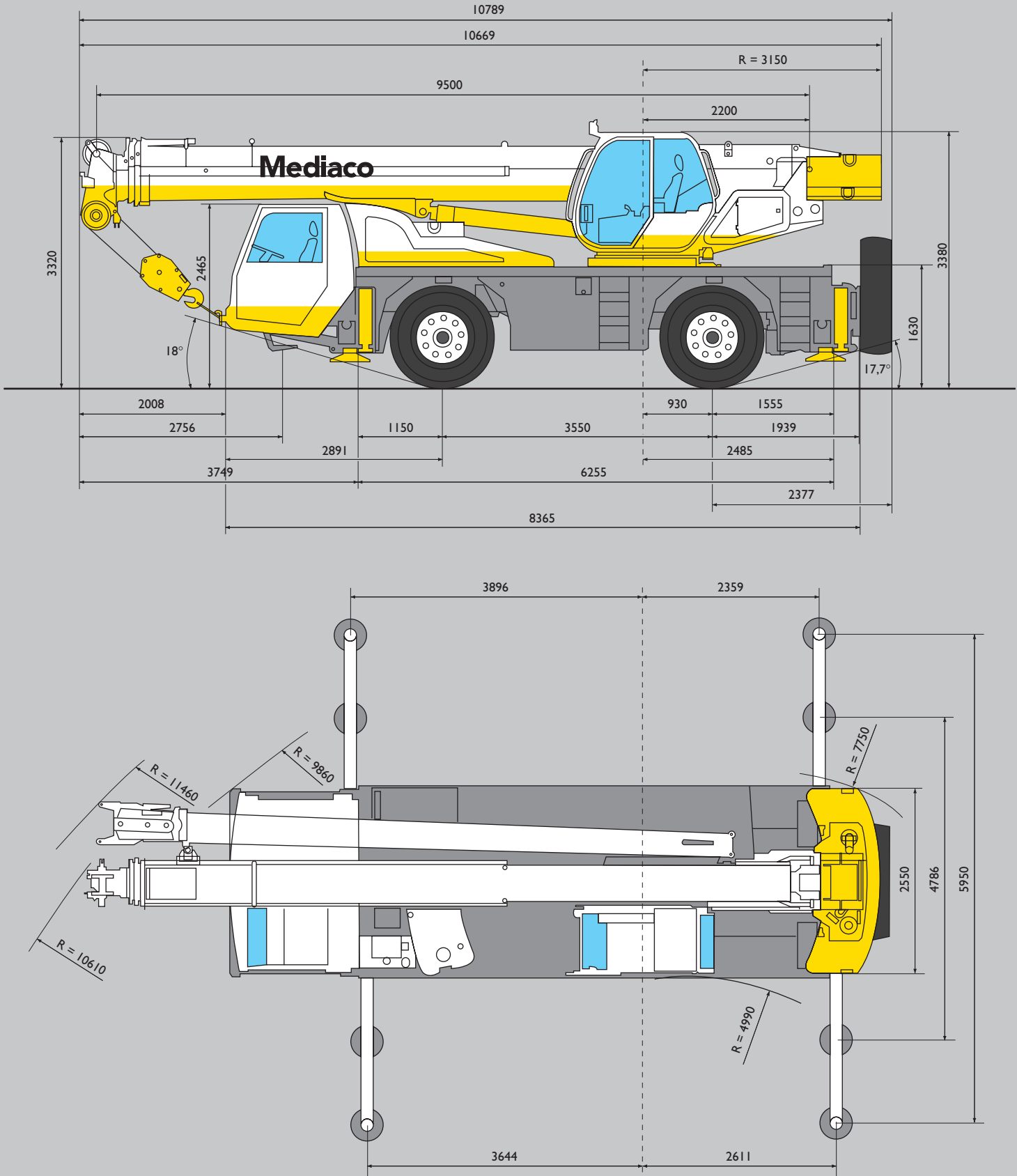
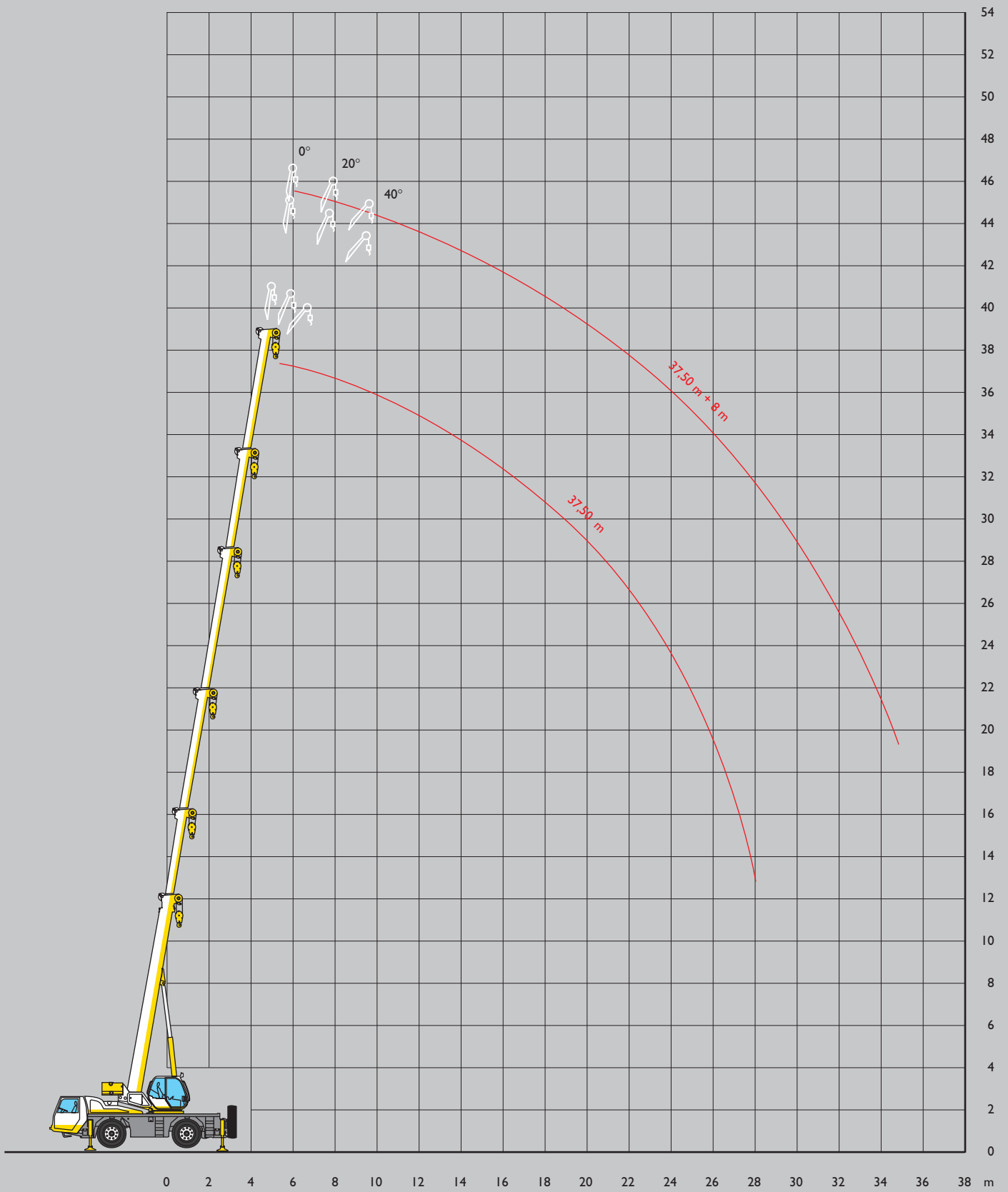


TEREX DEMAG AC 40L



TEREX DEMAG AC 40L

Flèche de base + fléchette



TEREX DEMAG AC 40L



Forces de levage sur flèche

EN TONNE



		9,5 *	9,5	13	16,5	19,8	23,5	26,8	30,5	34,1	37,4	m
2,5		40	-	-	-	-	-	-	-	-	-	2,5
3		35	32	31,2	25,95	18,95	-	-	-	-	-	3
3,5		30,15	27,45	27,45	23,7	18,35	18,4	-	-	-	-	3,5
4		27,75	24,9	24,9	22	18,6	17,55	-	-	-	-	4
4,5		25	22,6	22,6	20,45	17,95	16,25	14,45	-	-	-	4,5
5		22,3	20,6	20,6	19,05	16,75	15,15	13,85	-	-	-	5
6		17,8	17	17	17	14,7	13,3	12,2	10	-	-	6
7		14,45	14,45	14,5	14,5	12,75	11,8	10,9	9,65	7,45	-	7
8		-	-	11,5	11,5	11,5	10,2	9,75	8,8	7,45	5,55	8
9		-	-	9,5	9,5	9,5	8,7	8,55	8	7,05	5,35	9
10		-	-	8	8	8	7,5	7,4	7,3	6,7	5	10
11		-	-	-	6,7	6,7	6,7	6,5	6,4	6,15	4,65	11
12		-	-	-	6	6	6	5,7	5,7	5,6	4,4	12
13		-	-	-	5,2	5,2	5,2	5,2	5,05	5	4,15	13
14		-	-	-	4,6	4,6	4,6	4,6	4,5	4,5	3,95	14
15		-	-	-	-	4	4	4	4	4	3,7	15
16		-	-	-	-	3,6	3,6	3,6	3,55	3,6	3,45	16
17		-	-	-	-	3,2	3,2	3,2	3,15	3,2	3,2	17
18		-	-	-	-	-	2,8	2,8	2,8	2,8	2,8	18
19		-	-	-	-	-	2,6	2,6	2,5	2,6	2,6	19
20		-	-	-	-	-	2,5	2,5	2,25	2,35	2,4	20
21		-	-	-	-	-	2,3	2,3	2	2,25	2,15	21
22		-	-	-	-	-	-	2	1,8	2	1,95	22
23		-	-	-	-	-	-	1,8	1,6	1,8	1,75	23
24		-	-	-	-	-	-	1,7	1,45	1,7	1,6	24
25		-	-	-	-	-	-	-	1,35	1,5	1,45	25
26		-	-	-	-	-	-	-	1,25	1,4	1,3	26
27		-	-	-	-	-	-	-	1,15	1,3	1,15	27
28		-	-	-	-	-	-	-	1,05	1,2	1,05	28
29		-	-	-	-	-	-	-	-	1,1	0,9	29
30		-	-	-	-	-	-	-	-	1	0,8	30
31		-	-	-	-	-	-	-	-	0,9	0,7	31
32		-	-	-	-	-	-	-	-	-	0,6	32

* sur l'arrière.



Forces de levage sur flèche

EN TONNE



		9,5 *	9,5	13	16,5	19,8	23,5	26,8	30,5	34,1	37,4	m
2,5		40	-	-	-	-	-	-	-	-	-	2,5
3		35	32	31,2	25,95	18,95	-	-	-	-	-	3
3,5		27,45	27,45	27,45	23,7	18,35	18,4	-	-	-	-	3,5
4		24,4	24,4	24,2	22	18,6	17,55	-	-	-	-	4
4,5		21,8	21,8	21,6	20	17,95	16,25	14,45	-	-	-	4,5
5		19,5	19,5	19,5	18,7	16,3	15,15	13,85	-	-	-	5
6		15,5	15,5	15,5	14,8	14	12,1	11,7	10	-	-	6
7		11,65	11,65	11,7	11,7	11,45	9,8	9,55	9,3	7,45	-	7
8		-	-	9,5	9,5	9,5	8,75	8	7,8	7,45	5,55	8
9		-	-	7,8	7,8	7,8	7,8	6,9	6,65	6,5	5,35	9
10		-	-	6,5	6,5	6,5	6,5	6,4	5,75	5,65	5	10
11		-	-	-	5,4	5,4	5,4	5,4	5	4,95	4,65	11
12		-	-	-	4,8	4,8	4,8	4,8	4,35	4,35	4,3	12
13		-	-	-	4	4	4	4	3,85	3,85	3,8	13
14		-	-	-	3,4	3,4	3,4	3,4	3,4	3,4	3,4	14
15		-	-	-	-	2,9	2,9	2,9	2,9	2,9	2,9	15
16		-	-	-	-	2,7	2,7	2,7	2,7	2,7	2,7	16
17		-	-	-	-	2,2	2,2	2,2	2,2	2,2	2,2	17
18		-	-	-	-	-	2	2	2	2	2	18
19		-	-	-	-	-	1,8	1,8	1,8	1,8	1,8	19
20		-	-	-	-	-	1,7	1,7	1,7	1,7	1,7	20
21		-	-	-	-	-	1,4	1,4	1,4	1,4	1,4	21
22		-	-	-	-	-	-	1,3	1,3	1,3	1,3	22
23		-	-	-	-	-	-	1,1	1,1	1,1	1,1	23
24		-	-	-	-	-	-	1	1	1	1	24
25		-	-	-	-	-	-	-	0,9	0,9	0,85	25
26		-	-	-	-	-	-	-	0,8	0,8	0,75	26
27		-	-	-	-	-	-	-	0,75	0,75	0,65	27
28		-	-	-	-	-	-	-	0,7	0,7	-	28
29		-	-	-	-	-	-	-	-	0,6	-	29

* sur l'arrière.

TEREX DEMAG AC 40L



Forces de levage sur flèche relevable

EN TONNE



PORTÉE EN MÈTRE	34,1 + 8			37,5 + 8			m
	0°	20°	40°	0°	20°	40°	
	9	3,2	-	-	-	-	
10	3	-	-	2,8	-	-	10
11	2,9	1,9	-	2,7	-	-	11
12	2,7	1,8	-	2,7	1,8	-	12
13	2,6	1,75	1,4	2,6	1,75	-	13
14	2,45	1,7	1,35	2,5	1,7	1,35	14
15	2,35	1,65	1,35	2,35	1,65	1,35	15
16	2,25	1,6	1,3	2,25	1,6	1,3	16
17	2,15	1,55	1,3	2,15	1,6	1,3	17
18	2,1	1,55	1,25	2,05	1,55	1,25	18
19	2	1,5	1,25	1,95	1,5	1,25	19
20	1,95	1,45	1,25	1,85	1,5	1,25	20
21	1,85	1,45	1,25	1,8	1,45	1,25	21
22	1,8	1,4	1,2	1,75	1,4	1,2	22
23	1,75	1,4	1,2	1,65	1,4	1,2	23
24	1,7	1,35	1,2	1,6	1,4	1,2	24
25	1,6	1,35	1,2	1,5	1,35	1,2	25
26	1,45	1,3	1,2	1,45	1,3	1,2	26
27	1,3	1,3	1,2	1,3	1,3	1,2	27
28	1,15	1,25	1,2	1,2	1,25	1,2	28
29	1,05	1,15	1,2	1,05	1,2	1,15	29
30	0,95	1,05	1,1	0,95	1,05	1,15	30
31	0,85	0,95	0,95	0,85	0,95	1	31
32	0,75	0,85	0,85	0,75	0,85	0,9	32
33	0,65	0,75	0,75	0,7	0,75	0,8	33
34	0,6	0,65	0,65	0,6	0,7	0,7	34
35	0,5	0,55	0,55	0,55	0,6	0,6	35
36	-	-	-	-	0,5	0,55	36



Forces de levage sur flèche relevable

EN TONNE



PORTÉE EN MÈTRE	34,1 + 8			37,5 + 8			m
	0°	20°	40°	0°	20°	40°	
	9	3,2	-	-	-	-	
10	3	-	-	2,8	-	-	10
11	2,9	1,9	-	2,7	-	-	11
12	2,7	1,8	-	2,7	1,8	-	12
13	2,6	1,75	1,4	2,6	1,75	-	13
14	2,45	1,7	1,35	2,5	1,7	1,35	14
15	2,35	1,65	1,35	2,35	1,65	1,35	15
16	2,25	1,6	1,3	2,25	1,6	1,3	16
17	2,15	1,55	1,3	2,15	1,6	1,3	17
18	2,1	1,55	1,25	2,05	1,55	1,25	18
19	2	1,5	1,25	1,95	1,5	1,25	19
20	1,85	1,45	1,25	1,85	1,5	1,25	20
21	1,65	1,45	1,25	1,7	1,45	1,25	21
22	1,5	1,4	1,2	1,5	1,4	1,2	22
23	1,3	1,4	1,2	1,35	1,4	1,2	23
24	1,15	1,3	1,2	1,2	1,35	1,2	24
25	1,05	1,15	1,2	1,05	1,2	1,2	25
26	0,9	1,05	1,1	0,9	1,05	1,15	26
27	0,8	0,9	1	0,8	0,95	1	27
28	0,7	0,8	0,85	0,7	0,8	0,9	28
29	0,6	0,7	0,75	0,6	0,7	0,8	29
30	-	0,6	0,65	0,5	0,6	0,65	30
31	-	-	0,55	-	0,5	0,55	31