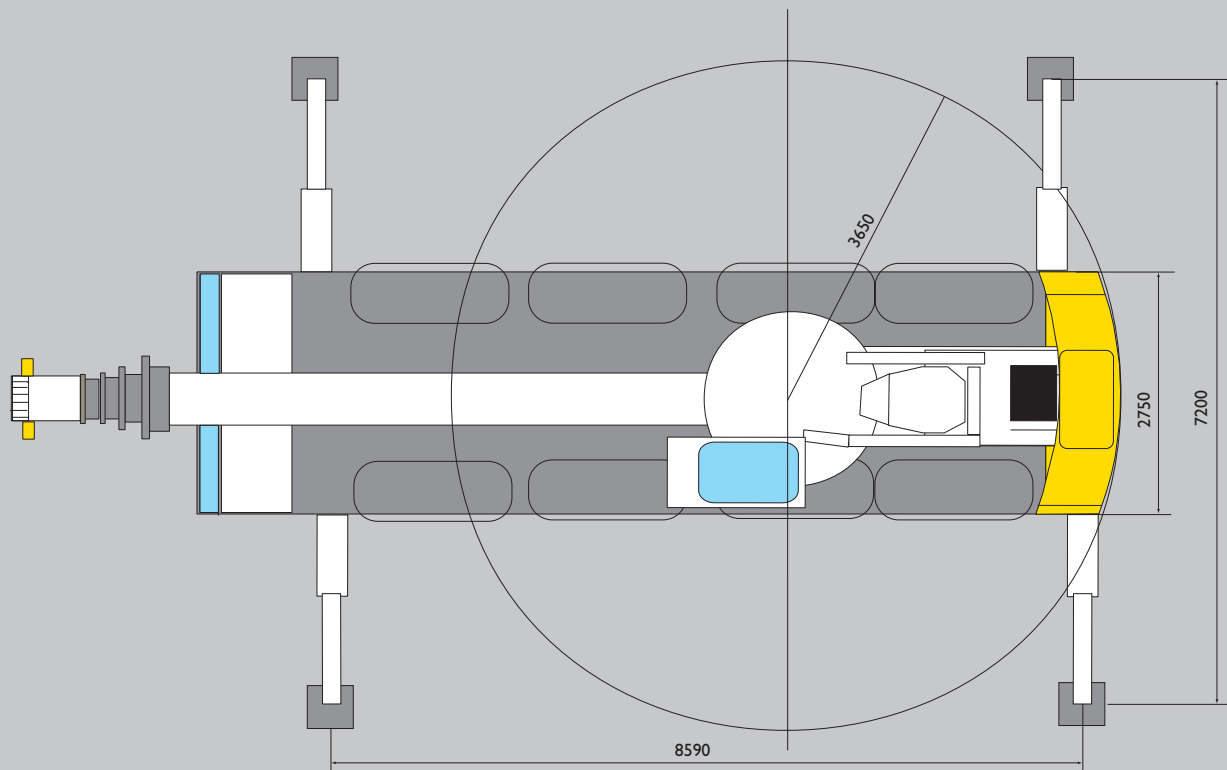
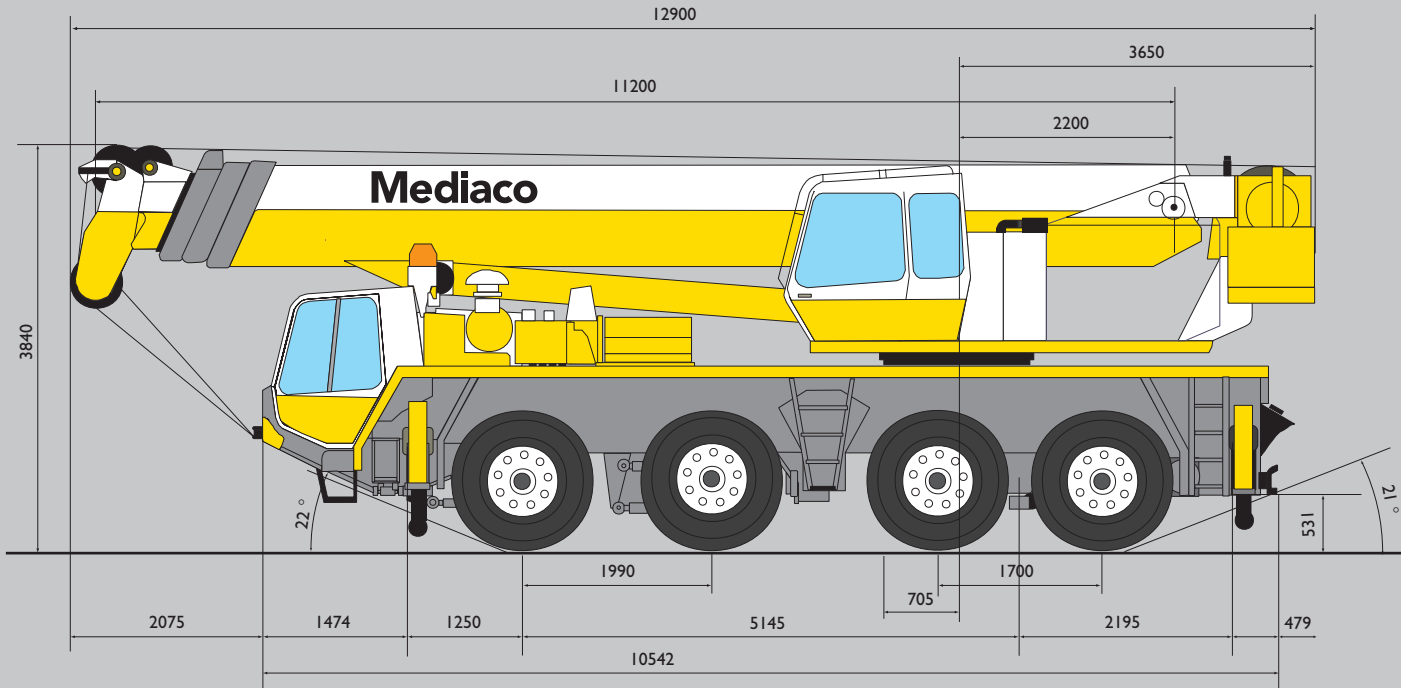
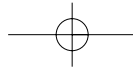


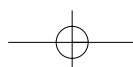
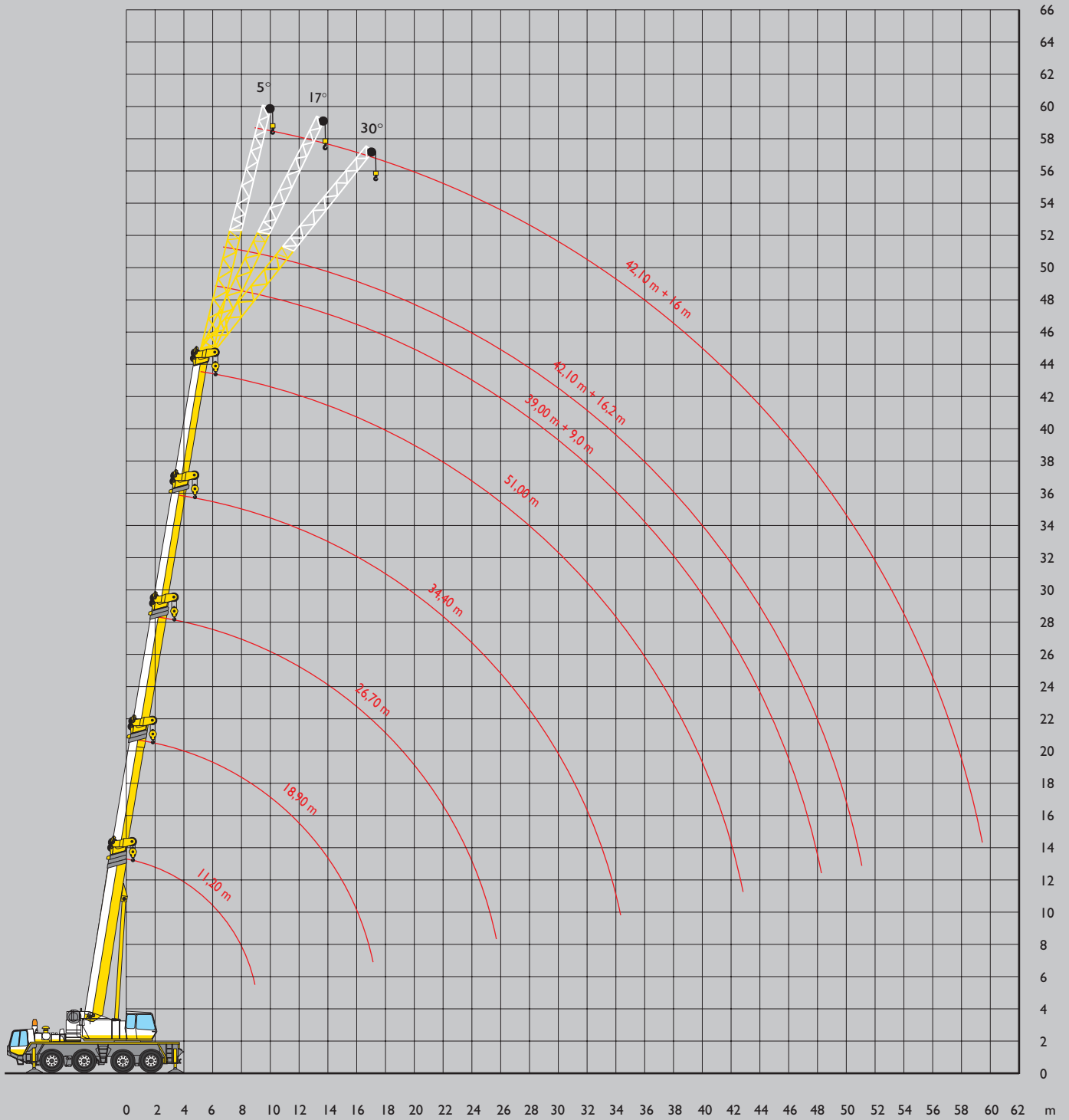
TADANO FAUN ATF 90-4





TADANO FAUN ATF 90-4

Flèche de base + rallonge de flèche



TADANO FAUN ATF 90-4



Forces de levage sur flèche

EN TONNE



	11,2**	11,2	18,9	18,9	26,7	26,7	34,4	34,4	42,1	m
2,8	90 ***	75 ***	-	-	-	-	-	-	-	2,8
3	80 ***	75 ***	40	16,5	25	15	-	-	-	3
3,5	73,5**	67	40	16,5	25	15	-	-	-	3,5
4	65,5	62	40	16,5	25	15	-	-	-	4
4,5	58	57,5	40	16,5	25	15	16	11,5	-	4,5
5	52	52	40	16,5	25	15	16	11,5	-	5
6	42,8	42,8	37,8	16,5	25	15	16	11,5	10	6
7	36,2	36,2	35,5	16,5	24	15	16	11,5	10	7
8	31,2	31,2	30,5	16,5	22	15	16	11,5	10	8
9	-	-	26,7	16,5	20	15	15	11,4	10	9
10	-	-	22,2	16,5	18,2	14,3	15	11,3	10	10
11	-	-	18,8	16,5	16,5	13,6	14	11,2	9,8	11
12	-	-	16,1	16,5	15,1	13	13	10,7	9,5	12
14	-	-	12,2	13,4	11,9	11,9	11,2	9,3	8,9	14
16	-	-	9,5	10,6	9,3	10,8	9,8	8,2	8,1	16
18	-	-	-	-	7,3	8,8	8,3	7,3	7,1	18
20	-	-	-	-	5,8	7,2	6,8	6,6	6,2	20
22	-	-	-	-	4,6	6	5,5	6,1	5,5	22
24	-	-	-	-	3,6	5	4,5	5,1	5	24
26	-	-	-	-	-	-	3,7	4,3	4,3	26
28	-	-	-	-	-	-	3	3,6	3,6	28
30	-	-	-	-	-	-	2,5	3	3,1	30
32	-	-	-	-	-	-	2	2,5	2,6	32
34	-	-	-	-	-	-	-	-	2,1	34
36	-	-	-	-	-	-	-	-	1,7	36
38	-	-	-	-	-	-	-	-	1,4	38

** sur l'arrière. *** sur l'arrière avec équipements supplémentaires.

Élément n° 1	0	0	50	25	100	50	100	75	100
Élément n° 2	0	0	50	25	100	50	100	75	100
Élément n° 3	0	0	0	25	0	50	50	75	100
Élément n° 4	0	0	0	25	0	50	50	75	100



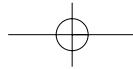
Forces de levage sur flèche

EN TONNE



	11,2**	11,2	18,9	18,9	26,7	26,7	34,4	34,4	42,1	m
3	80 ***	70 ***	40	16,5	25	15	-	-	-	3
3,5	67,3***	66	40	16,5	25	15	-	-	-	3,5
4	58,7	58,7	40	16,5	25	15	-	-	-	4
4,5	51,9	51,9	40	16,5	25	15	16	11,5	-	4,5
5	46,4	46,4	40	16,5	25	15	16	11,5	-	5
6	38,1	38,1	37,7	16,5	25	15	16	11,5	10	6
7	30,2	30,2	29,4	16,5	24	15	16	11,5	10	7
8	23,3	23,3	22,6	16,5	22	15	16	11,5	10	8
9	-	-	18,1	16,5	17,7	15	16	11,4	10	9
10	-	-	14,8	16,1	14,3	14,3	15	11,3	10	10
11	-	-	12,3	13,6	12	13,6	13,2	11,2	9,8	11
12	-	-	10,4	11,6	10,1	11,8	11,2	10,7	9,5	12
14	-	-	7,6	8,7	7,3	8,9	8,4	9	8,9	14
16	-	-	5,5	6,6	5,2	6,9	6,3	7	7	16
18	-	-	-	-	3,8	5,3	4,8	5,4	5,5	18
20	-	-	-	-	2,6	4,1	3,6	4,2	4,3	20
22	-	-	-	-	1,8	3,2	2,7	3,3	3,4	22
24	-	-	-	-	1	2,5	2	2,5	2,6	24
26	-	-	-	-	-	-	1,4	2	2	26
28	-	-	-	-	-	-	0,9	1,5	1,5	28
30	-	-	-	-	-	-	0,5	1	1,1	30
32	-	-	-	-	-	-	-	0,6	0,7	32

Élément n° 1	0	0	50	25	100	50	100	75	100
Élément n° 2	0	0	50	25	100	50	100	75	100
Élément n° 3	0	0	0	25	0	50	50	75	100
Élément n° 4	0	0	0	25	0	50	50	75	100



TADANO FAUN ATF 90-4



Forces de levage avec rallonge de flèche

EN TONNE



PORTÉE EN MÈTRE	39 + 9			42,1 + 9			42,1 + 16			m
	-	5°	-	5°	17°	30°	5°	17°	30°	
9	-	6	-	5	-	-	-	-	-	9
10	-	6	-	5	4,5	-	-	-	-	10
11	-	5,83	-	5	4,5	3	3	-	-	11
12	-	5,67	-	5	4,5	3	3	-	-	12
14	-	5,37	-	4,85	4,15	3	2,9	1,9	-	14
16	-	5,08	-	4,35	3,7	2,85	2,7	1,8	1,2	16
18	-	4,52	-	3,85	3,35	2,7	2,4	1,65	1,19	18
20	-	4,04	-	3,45	3	2,55	2,1	1,5	1,15	20
22	-	3,64	-	3,1	2,7	2,4	1,95	1,4	1,1	22
24	-	3,32	-	2,8	2,45	2,25	1,8	1,35	1,05	24
26	-	3	-	2,55	2,25	2,05	1,7	1,3	1,03	26
28	-	2,72	-	2,3	2,1	1,95	1,6	1,25	1	28
30	-	2,54	-	2,1	1,95	1,8	1,45	1,15	0,95	30
32	-	2,36	-	1,95	1,8	1,65	1,35	1,1	0,93	32
34	-	2,05	-	1,8	1,65	1,55	1,3	1,05	0,9	34
36	-	1,7	-	1,6	1,5	1,45	1,2	1	0,88	36
38	-	1,35	-	1,45	1,4	1,35	1,1	0,97	0,86	38
40	-	1	-	1,2	1,3	1,3	1	0,95	0,83	40
42	-	0,75	-	0,95	1,05	1,1	0,9	0,9	0,8	42
44	-	0,5	-	0,7	0,75	0,8	0,8	0,8	0,78	44
46	-	-	-	0,45	0,5	0,5	0,75	0,75	0,75	46
48	-	-	-	-	-	-	0,65	0,7	0,73	48
50	-	-	-	-	-	-	0,6	0,65	0,7	50
52	-	-	-	-	-	-	0,4	0,5	0,5	52



Forces de levage avec rallonge de flèche

EN TONNE



PORTÉE EN MÈTRE	51 + 9,5			51 + 16,2			51 + 24,1			m
	-	5°	-	5°	17°	30°	5°	17°	30°	
9	-	6	-	5	-	-	-	-	-	9
10	-	6	-	5	4,5	-	-	-	-	10
11	-	5,83	-	5	4,5	3	3	-	-	11
12	-	5,67	-	5	4,5	3	3	-	-	12
14	-	5,37	-	4,85	4,15	3	2,9	1,9	-	14
16	-	5,08	-	4,35	3,7	2,85	2,7	1,8	1,2	16
18	-	4,52	-	3,85	3,35	2,7	2,4	1,65	1,19	18
20	-	4,04	-	3,45	3	2,55	2,1	1,5	1,15	20
22	-	3,45	-	3,1	2,7	2,4	1,95	1,4	1,1	22
24	-	2,65	-	2,8	2,45	2,25	1,8	1,35	1,05	24
26	-	2,05	-	2,2	2,25	2,05	1,7	1,3	1,03	26
28	-	1,55	-	1,65	1,85	1,95	1,6	1,25	1	28
30	-	1,05	-	1,2	1,4	1,55	1,45	1,15	0,95	30
32	-	0,7	-	0,8	1	1,1	1,35	1,1	0,93	32
34	-	0,4	-	0,5	0,6	0,7	1,05	1,05	0,9	34
36	-	-	-	-	0,35	0,4	0,75	1	0,88	36
38	-	-	-	-	-	-	0,5	0,7	0,86	38
40	-	-	-	-	-	-	-	0,45	0,6	40
42	-	-	-	-	-	-	-	-	0,35	42

Élément n° 1	100	100	100
Élément n° 2	100	100	100
Élément n° 3	100	100	100
Élément n° 4	100	100	100

