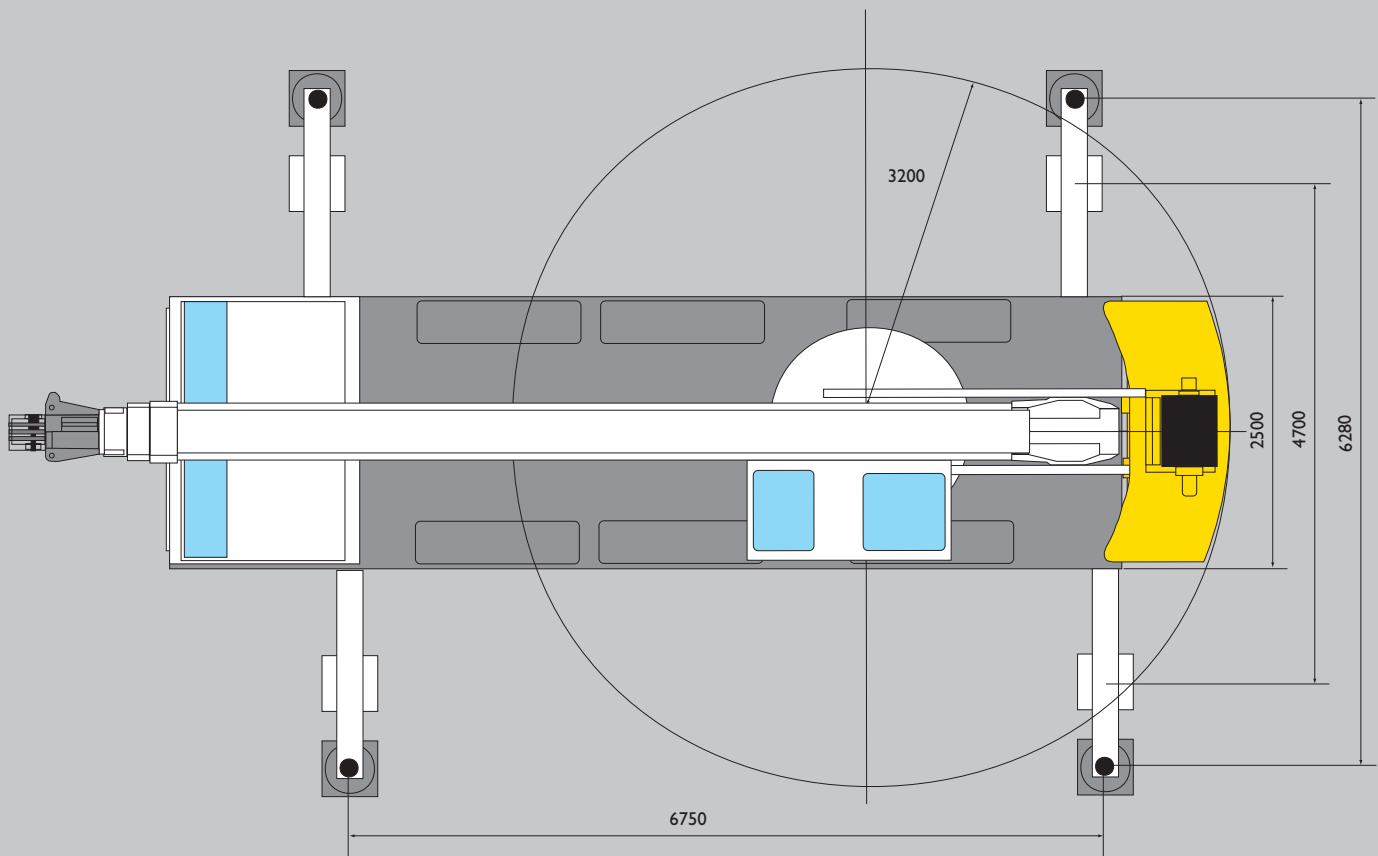
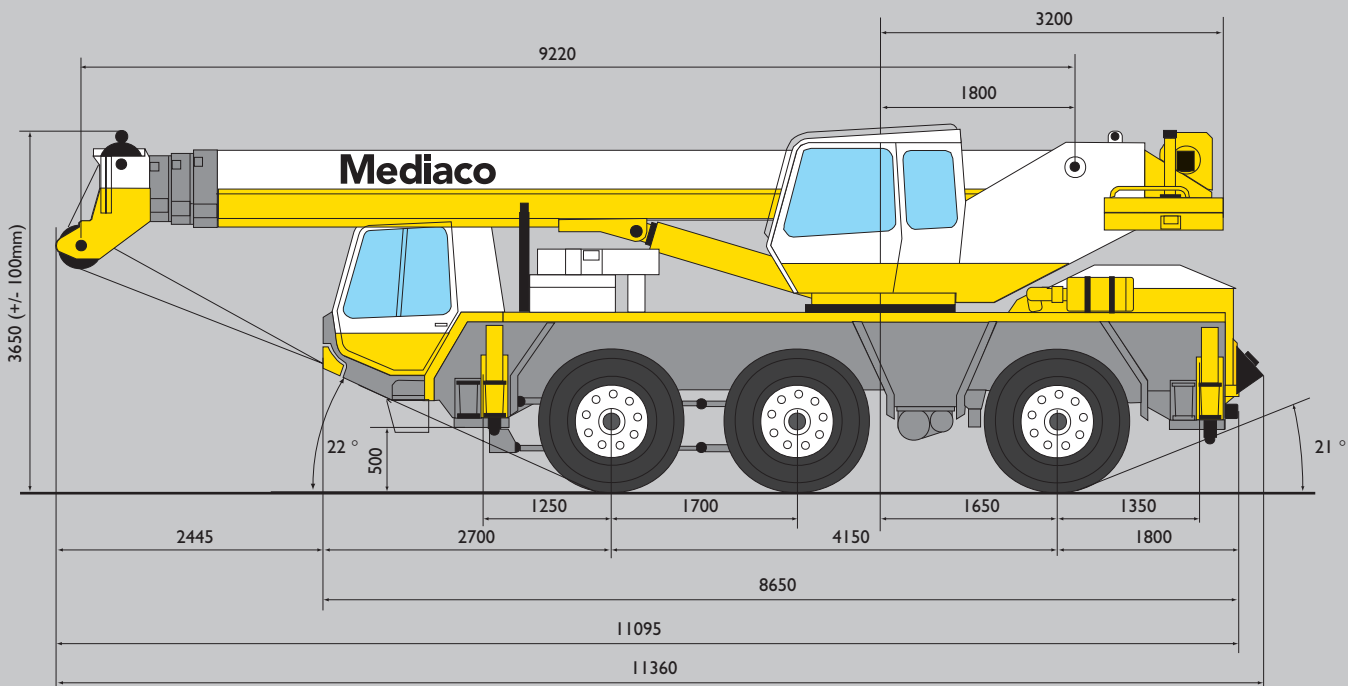
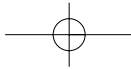


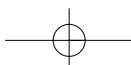
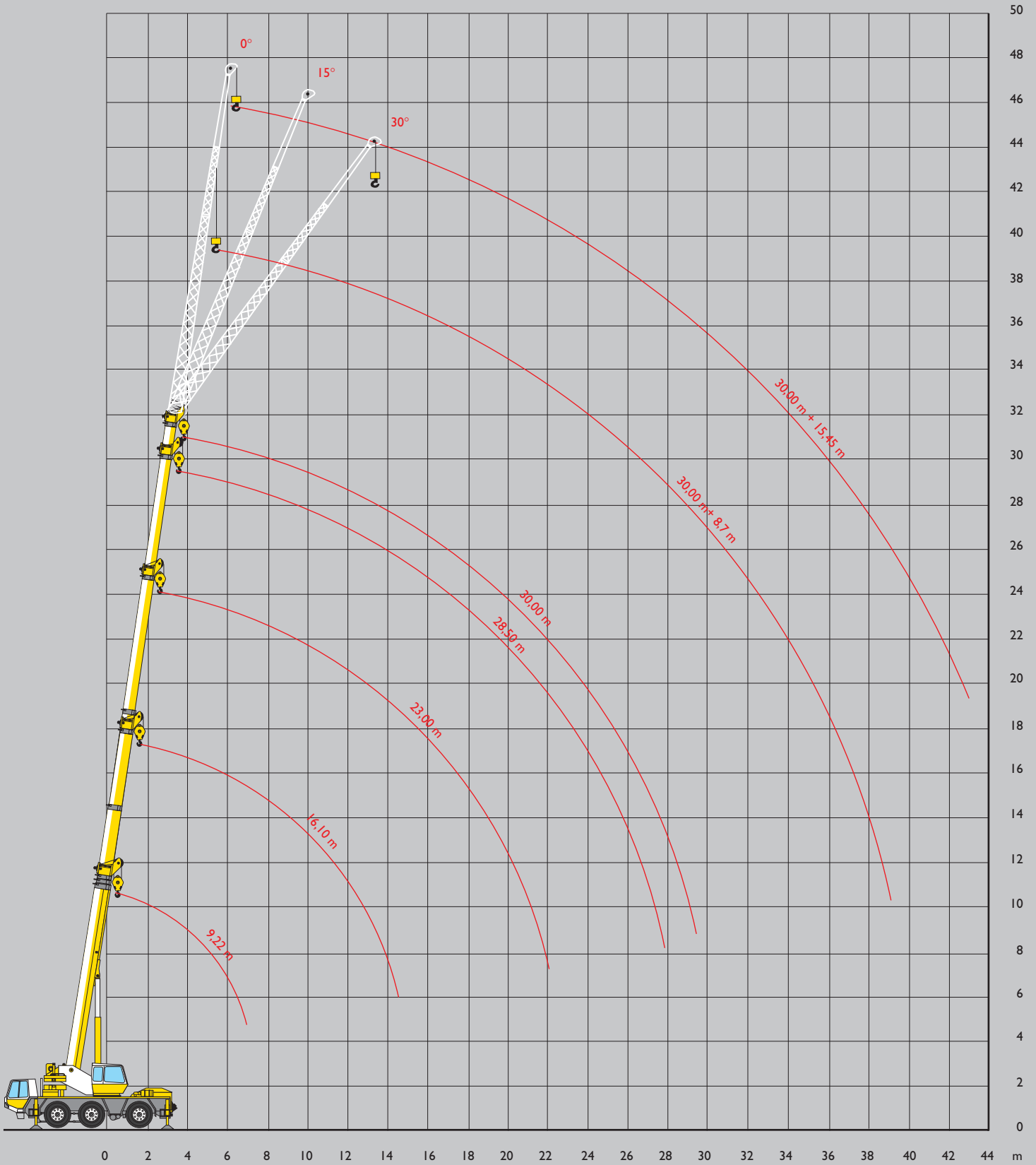
TADANO FAUN ATF 40-3





TADANO FAUN ATF 40-3

Flèche de base + rallonge de flèche



TADANO FAUN ATF 40-3



Forces de levage sur flèche

EN TONNE



	9,22	16,1	23	28,5	30	m
2,5	40	-	-	-	-	2,5
3	35	-	-	-	-	3
3,5	31,7	-	-	-	-	3,5
4	29	22	-	-	-	4
4,5	26,5	22	-	-	-	4,5
5	23,8	22	15	11	-	5
6	19,6	19,3	15	11	10	6
7	16,6	16,2	14	11	10	7
8	-	14	12,6	10,5	9,7	8
9	-	12,2	10,9	10	9,3	9
10	-	10,7	9,8	9,1	8,7	10
11	-	9,5	8,7	8,3	8	11
12	-	8,5	7,9	7,6	7,4	12
14	-	7	6,6	6,4	6,3	14
16	-	-	5,5	5,4	5,5	16
18	-	-	4,4	4,7	4,7	18
20	-	-	3,5	3,9	4	20
22	-	-	-	3,2	3,3	22
24	-	-	-	2,6	2,8	24
26	-	-	-	2,2	2,3	26
28	-	-	-	-	2,1	28

Elément n° 1	0	50	100	100	100
Elément n° 2	0	50	100	100	100
Elément n° 3	0	0	0	80	100



Forces de levage avec rallonge de flèche

EN TONNE



	30 + 9,06			30 + 9,06			30 + 15,45			m
	5°	15°	30°	5°	15°	30°	5°	15°	30°	
8	4,5	-	-	4,7	-	-	-	-	-	8
9	4,44	-	-	4,57	-	-	-	-	-	9
10	4,3	3,34	2,51	4,41	3,42	-	2,6	-	-	10
11	4,17	3,24	2,4	4,27	3,31	-	2,6	-	-	11
12	4,04	3,14	2,3	4,14	3,2	2,58	2,59	1,84	-	12
14	3,78	2,95	2,2	3,87	3,02	2,46	2,26	1,75	-	14
16	3,5	2,77	2,1	3,59	2,85	2,36	2,01	1,61	1,38	16
18	3,26	2,62	2	3,32	2,69	2,27	1,89	1,47	1,26	18
20	3	2,48	1,91	2,97	2,55	2,16	1,8	1,39	1,14	20
22	2,7	2,33	1,83	2,69	2,39	2,05	1,67	1,31	1,07	22
24	2,46	2,18	1,76	2,41	2,23	1,97	1,53	1,22	1,02	24
26	2,25	2,06	1,71	2,21	2,05	1,89	1,41	1,14	0,96	26
28	2,05	1,95	1,55	2,01	1,9	1,83	1,32	1,08	0,91	28
30	1,75	1,8	1,25	1,65	1,77	1,72	1,23	1,03	0,88	30
32	1,45	1,5	-	1,35	1,45	1,45	1,14	0,97	0,84	32
34	1,2	1,25	-	1,1	1,15	1,15	1,05	0,91	0,81	34
36	1	1	-	0,9	0,95	-	0,96	0,86	0,78	36
38	-	-	-	-	-	-	0,85	0,8	0,74	38
40	-	-	-	-	-	-	0,65	0,74	0,7	40
42	-	-	-	-	-	-	0,45	0,55	0,5	42
43	-	-	-	-	-	-	0,35	0,4	-	43