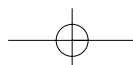
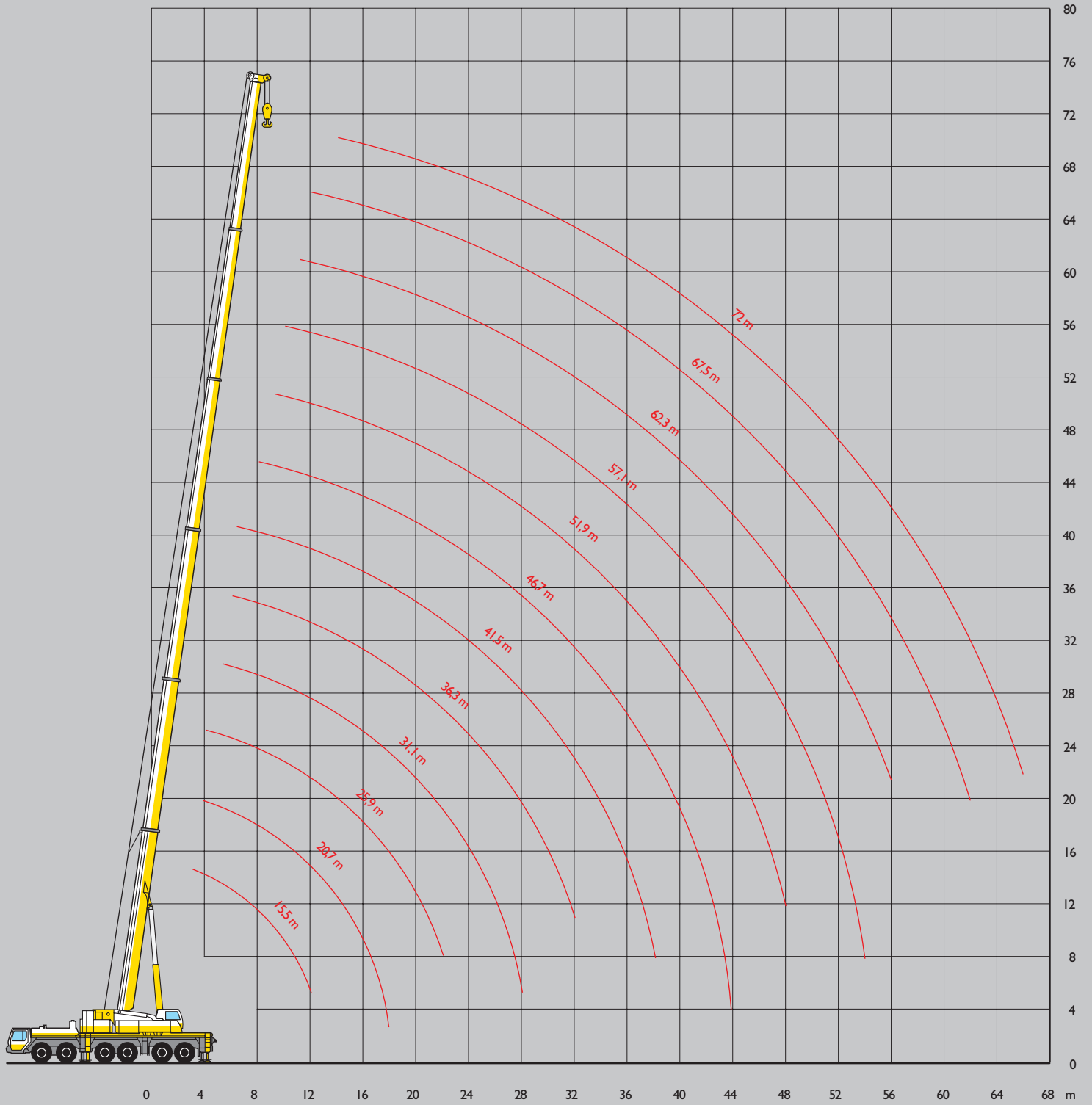
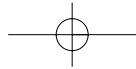


LIEBHERR LTM 1250-I

Flèche de base





LIEBHERR LTM 1250-I



Forces de levage sur flèche

EN TONNE



		15,5*	15,5	20,7	25,9	31,1	36,3	41,5	46,7	51,9	57,1	62,3	67,5	72	m
PORTÉE EN MÈTRE	3	250	176	-	-	-	-	-	-	-	-	-	-	-	3
	3,5	173	173	135	-	-	-	-	-	-	-	-	-	-	3,5
	4	157	157	135	117	-	-	-	-	-	-	-	-	-	4
	4,5	144	144	134	117	-	-	-	-	-	-	-	-	-	4,5
	5	136	136	127	116	86	-	-	-	-	-	-	-	-	5
	6	123	123	115	109	86	71	-	-	-	-	-	-	-	6
	7	112	112	104	100	84	70	55	-	-	-	-	-	-	7
	8	102	101	96	92	82	69	55	43	-	-	-	-	-	8
	9	93	91	89	85	79	68	54	42,5	33,5	-	-	-	-	9
	10	84	83	83	79	74	65	54	40,5	33,5	26,2	-	-	-	10
	11	74	74	76	73	69	62	53	38,5	32,5	26,2	20,7	-	-	11
	12	63	63	69	69	65	58	51	37	31,5	26,2	20,7	17	-	12
	14	-	-	58	58	57	52	46	33,5	29,2	24,8	20,6	16,9	14	14
	16	-	-	49,5	49,5	49	46,5	42	29,9	26,6	23,3	19,9	16,8	14	16
	18	-	-	25,8	43	42,5	42,5	38,5	27,2	24,3	21,6	18,9	16,2	13,9	18
	20	-	-	-	37,5	37	38	35,5	25,2	22,1	19,9	17,7	15,6	13,5	20
	22	-	-	-	32,5	32,5	33,5	32,5	23,7	20	18,4	16,5	14,8	13,1	22
	24	-	-	-	-	28,9	31	30	22,4	18,4	17	15,4	14	12,4	24
	26	-	-	-	-	25,8	28,4	27,6	21,1	17,2	15,6	14,4	13,2	11,7	26
	28	-	-	-	-	21,1	25,7	24,9	20	16	14,4	13,4	12,4	11	28
30	-	-	-	-	-	23,4	22,6	18,9	15	13,3	12,5	11,7	10,4	30	
32	-	-	-	-	-	21,5	20,6	18,1	14	12,5	11,7	11	9,8	32	
34	-	-	-	-	-	-	18,8	17,4	13,1	11,7	10,9	10,3	9,2	34	
36	-	-	-	-	-	-	17,3	16,8	12,6	11	10,2	9,7	8,7	36	
38	-	-	-	-	-	-	15	16,2	12	10,3	9,6	9,1	8,1	38	
40	-	-	-	-	-	-	-	15,4	11,6	9,8	9	8,5	7,7	40	
42	-	-	-	-	-	-	-	14,3	11,1	9,2	8,5	7,9	7,2	42	
44	-	-	-	-	-	-	-	6,3	10,6	8,8	8,1	7,4	6,7	44	
46	-	-	-	-	-	-	-	-	10,2	8,3	7,7	6,9	6,3	46	
50	-	-	-	-	-	-	-	-	-	7,6	7	6,1	5,5	50	
54	-	-	-	-	-	-	-	-	-	6,6	6,4	5,3	4,9	54	
58	-	-	-	-	-	-	-	-	-	-	-	4,7	4,3	58	
62	-	-	-	-	-	-	-	-	-	-	-	4	3,7	62	
66	-	-	-	-	-	-	-	-	-	-	-	-	3,1	66	

* sur l'arrière.



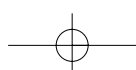
Forces de levage sur flèche

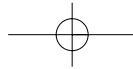
EN TONNE



		15,5*	15,5	20,7	25,9	31,1	36,3	41,5	46,7	51,9	57,1	62,3	67,5	72	m
PORTÉE EN MÈTRE	3	176	176	-	-	-	-	-	-	-	-	-	-	-	3
	3,5	173	173	135	-	-	-	-	-	-	-	-	-	-	3,5
	4	157	157	135	117	-	-	-	-	-	-	-	-	-	4
	4,5	144	144	134	117	-	-	-	-	-	-	-	-	-	4,5
	5	136	136	127	116	86	-	-	-	-	-	-	-	-	5
	6	123	123	115	109	86	71	-	-	-	-	-	-	-	6
	7	112	109	105	100	84	70	55	-	-	-	-	-	-	7
	8	100	97	96	92	82	69	55	43	-	-	-	-	-	8
	9	89	86	86	85	79	68	54	42,5	33,5	-	-	-	-	9
	10	79	77	77	77	74	65	54	40,5	33,5	26,2	-	-	-	10
	11	72	69	70	69	69	62	53	38,5	32,5	26,2	20,7	-	-	11
	12	63	63	63	63	62	58	51	37	31,5	26,2	20,7	17	-	12
	14	-	-	52	52	51	52	46	33,5	29,2	24,8	20,6	16,9	14	14
	16	-	-	45	44	43,5	44,5	42	29,9	26,6	23,3	19,9	16,8	14	16
	18	-	-	25,8	37,5	37	38,5	38,5	27,2	24,3	21,6	18,9	16,2	13,9	18
	20	-	-	-	32,5	32	35	34	25,2	22,1	19,9	17,7	15,6	13,5	20
	22	-	-	-	28,5	29,4	30,5	29,5	23,7	20	18,4	16,5	14,8	13,1	22
	24	-	-	-	-	27,1	26,6	25,7	22,4	18,4	17	15,4	14	12,4	24
	26	-	-	-	-	24	23,5	22,7	21,1	17,2	15,6	14,4	13,2	11,7	26
	28	-	-	-	-	21,1	21	20,1	20	16	14,4	13,4	12,4	11	28
30	-	-	-	-	-	18,8	17,9	18,8	15	13,3	12,5	11,7	10,4	30	
32	-	-	-	-	-	17	17,1	16,9	14	12,5	11,7	11	9,8	32	
34	-	-	-	-	-	-	16	15,3	13,1	11,7	10,9	10,3	9,2	34	
36	-	-	-	-	-	-	14,6	13,9	12,6	11	10,2	9,7	8,7	36	
38	-	-	-	-	-	-	13,4	12,6	12	10,3	9,6	9,1	8,1	38	
40	-	-	-	-	-	-	-	11,5	11,6	9,8	9	8,5	7,7	40	
42	-	-	-	-	-	-	-	10,4	10,8	9,2	8,5	7,9	7,2	42	
44	-	-	-	-	-	-	-	6,3	9,9	8,8	8,1	7,4	6,7	44	
46	-	-	-	-	-	-	-	-	9	8,3	7,7	6,9	6,3	46	
50	-	-	-	-	-	-	-	-	-	7,5	7	6,1	5,5	50	
54	-	-	-	-	-	-	-	-	-	6,3	6	5,3	4,9	54	
58	-	-	-	-	-	-	-	-	-	-	-	4,2	4,3	58	
62	-	-	-	-	-	-	-	-	-	-	-	3,4	3,3	62	
66	-	-	-	-	-	-	-	-	-	-	-	-	2,6	66	

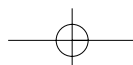
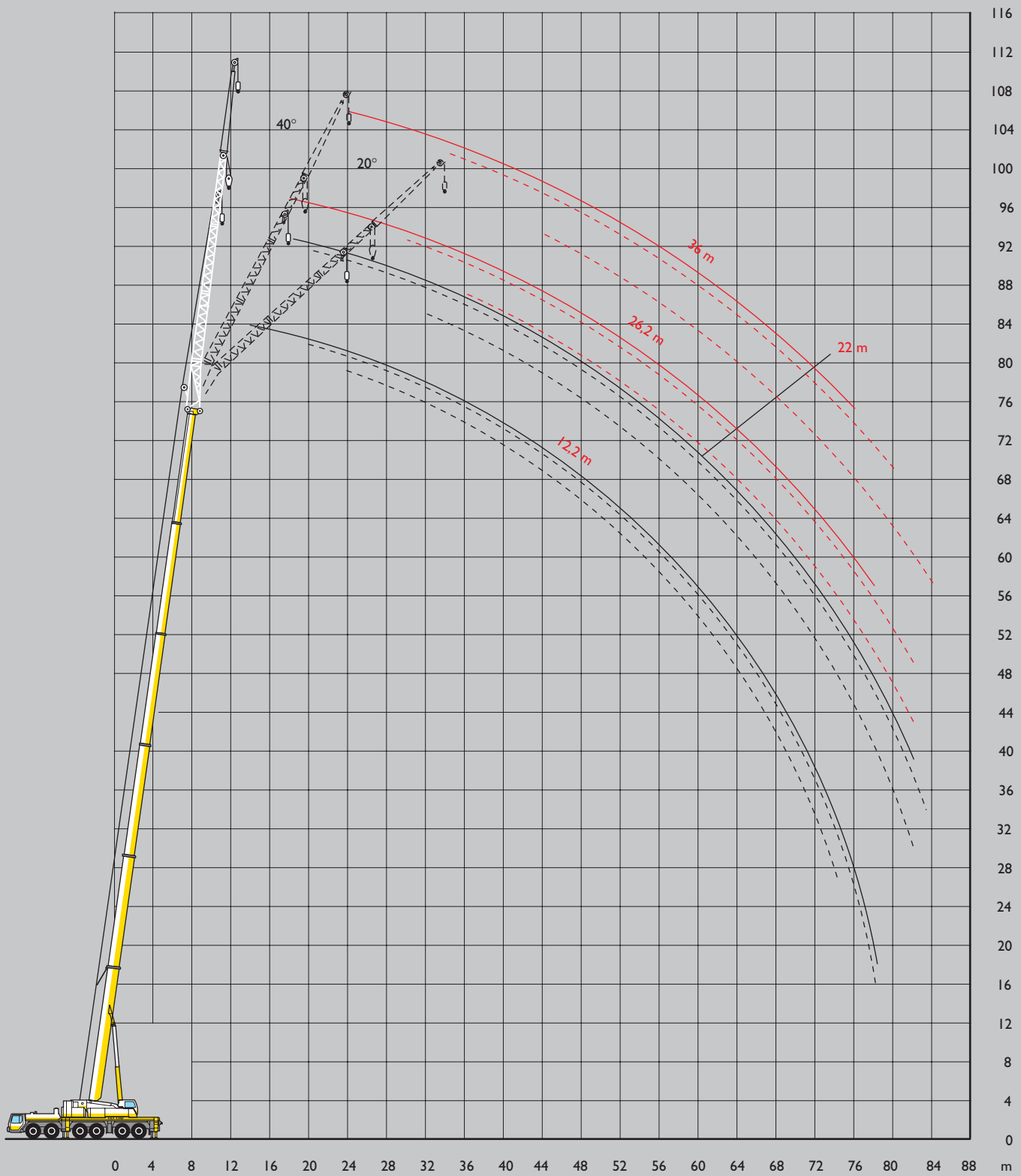
* sur l'arrière.

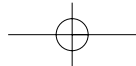




LIEBHERR LTM 1250-I

Flèche de base + rallonge de flèche





LIEBHERR LTM 1250-I



Forces de levage avec rallonge de flèche

EN TONNE



PORTÉE EN MÈTRE	15,5 +12,2			57,1 +12,2			72 +12,2			15,5 +22			62,3 +22			72 + 22			m
	0°	20°	40°	0°	20°	40°	0°	20°	40°	0°	20°	40°	0°	20°	40°	0°	20°	40°	
4	16,2	-	-	-	-	-	-	-	-	7	-	-	-	-	-	-	-	-	4
5	15,8	-	-	-	-	-	-	-	-	7	-	-	-	-	-	-	-	-	8
7	15	13,1	-	-	-	-	-	-	-	6,7	-	-	-	-	-	-	-	-	10
9	14,1	11,8	9,4	-	-	-	-	-	-	6,5	6	-	-	-	-	-	-	-	12
11	12,3	10,7	9,1	-	-	-	-	-	-	5,9	5,4	-	-	-	-	-	-	-	16
14	9,9	9,6	8,5	14,4	-	-	-	-	-	5,3	4,9	4,5	5,9	-	-	-	4,8	-	20
18	7,6	8,3	8,1	14	12,1	9,3	8,1	-	-	4,9	4,5	4,1	5,8	5,3	-	4,8	-	-	24
22	5,9	6,3	6,6	13,5	11,2	8,9	8,1	8,1	-	4,6	4,3	3,9	5,7	5,1	4,4	4,7	4,5	-	28
26	-	-	-	12,6	10,5	8,6	7,9	8	7,9	4	4	3,8	5,5	4,9	4,3	4,6	4,4	4	32
30	-	-	-	11,1	9,9	8,4	7,4	7,4	7,5	-	-	-	5,4	4,7	4,2	4,6	4,3	3,9	36
34	-	-	-	9,7	9,4	8,2	6,8	6,9	7	-	-	-	5,2	4,6	4,1	4,5	4,2	3,8	40
38	-	-	-	8,6	8,8	8	6,3	6,4	6,5	-	-	-	5	4,4	3,9	4,4	4,1	3,7	44
42	-	-	-	7,3	7,6	7,8	5,6	5,8	6	-	-	-	4,8	4,3	3,9	4	4	3,6	48
46	-	-	-	6,5	6,6	6,8	4,9	5,1	5,4	-	-	-	4,6	4,3	3,8	3,6	3,9	3,6	52
50	-	-	-	5,9	5,9	5,9	4,3	4,5	4,7	-	-	-	4	4,1	3,8	3,2	3,5	3,5	56
54	-	-	-	5,3	5,2	5,3	3,8	4	4,1	-	-	-	3,6	3,8	3,8	2,8	3,1	3,4	60
58	-	-	-	4,8	4,7	4,8	3,3	3,5	3,6	-	-	-	3,2	3,3	3,5	2,5	2,7	2,9	64
62	-	-	-	4,3	4,3	-	2,9	3	3,1	-	-	-	2,9	3	3,1	2,2	2,4	2,5	68
66	-	-	-	-	-	-	2,6	2,6	2,7	-	-	-	2,6	2,7	2,7	1,8	2	2,2	72
70	-	-	-	-	-	-	2,2	2,2	2,2	-	-	-	2,4	2,4	-	1,5	1,7	1,8	76
72	-	-	-	-	-	-	1,8	1,8	1,8	-	-	-	-	-	-	1,2	1,3	1,4	80
78	-	-	-	-	-	-	1,4	1,4	-	-	-	-	-	-	-	-	1	-	84

Elément n° 1	0		92/46/0	100		0		92/46	100
Elément n° 2	0		92/92/92	100		0		92/92	100
Elément n° 3	0		92/92/92	100		0		92/92	100
Elément n° 4	0		46/92/92	100		0		92/92	100
Elément n° 5	0		46/46/92	100		0		46/92	100



Forces de levage avec rallonge de flèche

EN TONNE



PORTÉE EN MÈTRE	15,5 + 36			51,9 + 36			57,1 + 36			62,3 + 36			67,5 + 36			72 + 36			m
	0°	20°	40°	0°	20°	40°	0°	20°	40°	0°	20°	40°	0°	20°	40°	0°	20°	40°	
6	3,6	-	-	-	-	-	-	-	-	-	-	-	-	-	-	-	-	-	6
12	3,6	-	-	-	-	-	-	-	-	-	-	-	-	-	-	-	-	-	12
16	3,2	-	-	3,5	-	-	-	-	-	-	-	-	-	-	-	-	-	-	16
20	2,8	2,5	-	3,5	-	-	3,2	-	-	2,8	-	-	-	-	-	-	-	-	20
24	2,5	2,3	-	3,5	-	-	3,2	-	-	2,8	-	-	2,4	-	-	2	-	-	24
28	2,2	2	1,8	3,3	2,5	-	3,2	-	-	2,8	-	-	2,4	-	-	2	-	-	28
32	2	1,8	1,7	3,1	2,4	-	2,9	2,3	-	2,7	2,1	-	2,4	1,9	-	2	-	-	32
36	1,9	1,7	1,5	2,8	2,2	1,7	2,7	2,2	-	2,6	2,1	-	2,3	1,9	-	2	1,7	-	36
40	1,7	1,6	1,4	2,6	2,1	1,7	2,5	2,1	1,6	2,4	2	1,5	2,2	1,9	-	2	1,7	-	40
44	1,6	1,5	1,4	2,5	1,9	1,6	2,4	1,9	1,6	2,3	1,9	1,5	2,1	1,8	1,4	2	1,7	1,3	44
48	1,5	1,4	-	2,3	1,8	1,5	2,3	1,8	1,5	2,2	1,8	1,5	2	1,7	1,4	1,9	1,6	1,3	48
52	-	-	-	2,1	1,8	1,5	2,1	1,8	1,5	2,1	1,7	1,4	1,9	1,6	1,4	1,8	1,6	1,3	52
56	-	-	-	2	1,7	1,5	2	1,7	1,5	2	1,6	1,4	1,9	1,6	1,4	1,8	1,5	1,3	56
60	-	-	-	1,9	1,6	1,4	1,9	1,6	1,4	1,9	1,6	1,4	1,8	1,5	1,4	1,7	1,5	1,3	60
64	-	-	-	1,8	1,6	1,4	1,9	1,6	1,4	1,8	1,6	1,4	1,7	1,5	1,4	1,7	1,4	1,3	64
68	-	-	-	1,8	1,5	1,4	1,8	1,6	1,4	1,7	1,5	1,4	1,7	1,5	1,4	1,6	1,4	1,3	68
72	-	-	-	1,7	1,5	1,4	1,7	1,5	1,4	1,7	1,5	1,4	1,6	1,5	1,4	1,3	1,4	1,3	72
76	-	-	-	1,6	1,4	1,4	1,7	1,5	1,4	1,6	1,4	1,4	1,5	1,4	1,4	1	1,3	1,3	76
80	-	-	-	1,6	1,4	-	1,6	1,4	1,4	1,6	1,4	1,4	1,2	1,4	1,4	-	1,1	1,3	80
84	-	-	-	-	-	-	1,5	1,4	-	1,4	1,4	1,3	-	1,2	1,3	-	-	1,1	84
88	-	-	-	-	-	-	1,5	-	-	1,2	1,3	-	-	-	-	-	-	-	88
92	-	-	-	-	-	-	-	-	-	1	1,1	-	-	-	-	-	-	-	92

Elément n° 1	0		46/0	92/46/0	92/46	92	100
Elément n° 2	0		92/46	92/92/92	92/92	92	100
Elément n° 3	0		92/92	92/92/92	92/92	92	100
Elément n° 4	0		46/92	46/92/92	92/92	92	100
Elément n° 5	0		46/92	46/46/92	46/92	92	100

